

# TOPLADER ECO + Spedition

## TOPZURR® Anhänger

Qualität  
zum fairen Preis

120.000  
der Beweis

ET ■ EH  
SP ■ TP ■ TK  
Lift 3502 ■ PA ■ PT



**TOPZURR® Anhänger**

**Die Hochlader-Modellreihe**

mit **mehr** Ladefläche  
durch das patentierte Zurrsystem

**TOPZURR® 21**

Wir sind zertifiziert nach  
DIN EN  
ISO 9001

**Super-Serienausrüstung:**

**Bordwände, 350 mm hoch,** aus hochwertigem **25 mm eloxiertem Aluminium-Planösenprofil, 4seitig abklappbar und werkzeuolos abnehmbar,** dadurch mit wenigen Handgriffen als Plattformanhänger auch einsetzbar für das BARTHAU Container Transportsystem.

**Aluminium-Eckungen** gesteckt, abnehmbar. Aufbaumöglichkeit für Dachgestell, Aufsatz und Galerie.

Mit **nachstellbaren Verschlüssen** für geräuscharme Fahrt.

**Geschützt** angebrachte Beleuchtungseinheit mit Nebelschlußleuchte und **Rückfahrcheinwerfer.** Lichtanschluß: **13poliger Eurostecker.**



**Verwindungsfreie, vollkommen geschraubte Rahmenkonstruktion.** Zusätzliche Stabilitätsreserve durch **massive Querunterzüge.** Leichter Austausch aller Rahmentteile durch **spezielle Segmentbauweise** möglich.

Höchst belastbare Bodenfläche aus langlebiger, rutschhemmender **21mm-Siebdruck-Multiplex-Platte, wasserfest verleimt und kunststoffbeschichtet.**

**Boden in verzinktem und blau beschichtetem Zurrrprofil geschützt montiert.** (Anfahrerschutz)

Rahmen mit doppeltem Korrosionsschutz **verzinkt + blau kunststoffbeschichtet.** Fahrgestell komplett **feuerverzinkt.**

Superweiche **Tandem-Gummifederachse,** durchgehendes Achsrohr und Einzelradaufhängung, **vollkommen wartungsfrei, komplett feuerverzinkt. Tandemachsen** durch Segmentbauweise auch **einzel austauschbar.** Stoßdämpfer für sicheren Transport bei bester Straßenlage gegen Mehrpreis lieferbar. (Bei **100** auf deutschen Autobahnen Pflicht.)

In der Halterung vorne am Rahmen werden die mitgelieferten **Gurthaken** aufbewahrt.

**Neuartiges, patentiertes Verzurrsystem. TOPZURR® 21**

Gurthaken mit Magnethaftung lassen sich rundherum an beliebigen Positionen am Bodenrahmenprofil am Anhänger werkzeuolos befestigen. Die Gurthaken sind ausgelegt zur Ladungsbefestigung mit allen gängigen Spanngurten.



Auflaufbremse mit **Rückfahrautomatik, V-Deichsel.**

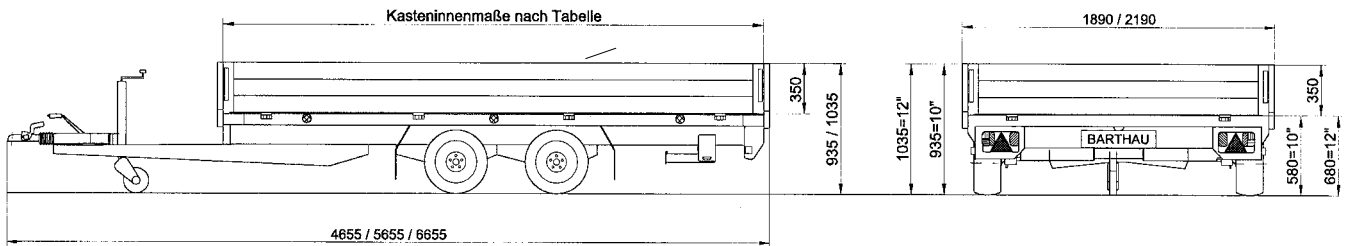
**Schweres Stützrad,** automatisch umklappbar, platzsparend in den **V-Zugholmen** montiert.

**Spezialreifen für niedrige Ladehöhe.**

**Spezielle 10 oder 12 Zoll-Breit- bzw. Ballonreifen für niedrigste Ladehöhe,** generell fabrikneue Reifen, keine runderneuten, hohe Tragfähigkeit, geringe Bodenfreiheit.



Farbbeschichtung bei Rahmenteilen in **allen RAL-Farben** lieferbar



Typ	Ausführung	Bereifung/ Lochzahl	Kastinnenmaße (mm) Länge x Breite x Höhe	Maße über alles (mm) Länge x Breite x Höhe	Ladehöhe	Gesamtgewicht	Nutzlast*
TP 2702	Tandem	195/50R10/5	3120 x 1820 x 350	4655 x 1890 x 935	580 mm	2700 kg <sup>1</sup>	2128 kg
TP 2702	Tandem	195/50R10/5	3120 x 2120 x 350 <sup>3</sup>	4655 x 2190 x 935	580 mm	2700 kg <sup>1</sup>	2090 kg
TP 2702	Tandem	195/50R10/5	4120 x 1820 x 350	5655 x 1890 x 935	580 mm	2700 kg <sup>1</sup>	2032 kg
TP 2702	Tandem	195/50R10/5	4120 x 2120 x 350 <sup>3</sup>	5655 x 2190 x 935	580 mm	2700 kg <sup>1</sup>	2002 kg
TP 2702	Tandem	195/50R10/5	5120 x 1820 x 350	6655 x 1890 x 935	580 mm	2700 kg <sup>1</sup>	1951 kg
TP 2702	Tandem	195/50R10/5	5120 x 2120 x 350 <sup>3</sup>	6655 x 2190 x 935	580 mm	2700 kg <sup>1</sup>	1888 kg
TP 3002	Tandem	195/50R10/5	3120 x 1820 x 350	4655 x 1890 x 935	580 mm	3000 kg	2428 kg
TP 3002	Tandem	195/50R10/5	3120 x 2120 x 350 <sup>3</sup>	4655 x 2190 x 935	580 mm	3000 kg	2390 kg
TP 3002	Tandem	195/50R10/5	4120 x 1820 x 350	5655 x 1890 x 935	580 mm	3000 kg	2332 kg
TP 3002	Tandem	195/50R10/5	4120 x 2120 x 350 <sup>3</sup>	5655 x 2190 x 935	580 mm	3000 kg	2302 kg
TP 3002	Tandem	195/50R10/5	5120 x 1820 x 350	6655 x 1890 x 935	580 mm	3000 kg	2251 kg
TP 3002	Tandem	195/50R10/5	5120 x 2120 x 350 <sup>3</sup>	6655 x 2190 x 935	580 mm	3000 kg	2188 kg
TP 3502	Tandem	225/55R12/5	3120 x 1820 x 350	4655 x 1890 x 1035	680 mm	3500 kg <sup>2</sup>	2847 kg
TP 3502	Tandem	225/55R12/5	3120 x 2120 x 350 <sup>3</sup>	4655 x 2190 x 1035	680 mm	3500 kg <sup>2</sup>	2809 kg
TP 3502	Tandem	225/55R12/5	4120 x 1820 x 350	5655 x 1890 x 1035	680 mm	3500 kg <sup>2</sup>	2751 kg
TP 3502	Tandem	225/55R12/5	4120 x 2120 x 350 <sup>3</sup>	5655 x 2190 x 1035	680 mm	3500 kg <sup>2</sup>	2708 kg
TP 3502	Tandem	225/55R12/5	5120 x 1820 x 350	6655 x 1890 x 1035	680 mm	3500 kg <sup>2</sup>	2670 kg
TP 3502	Tandem	225/55R12/5	5120 x 2120 x 350 <sup>3</sup>	6655 x 2190 x 1035	680 mm	3500 kg <sup>2</sup>	2607 kg

Diese Typen ohne Aufpreis auf <sup>1</sup> 2000 kg bzw. 2500 kg, <sup>2</sup> auf 3000 kg ablastbar, spätere Auflastung möglich.

<sup>3</sup> Für den Containertransport geeignete Anhänger - Breite 2120 mm.

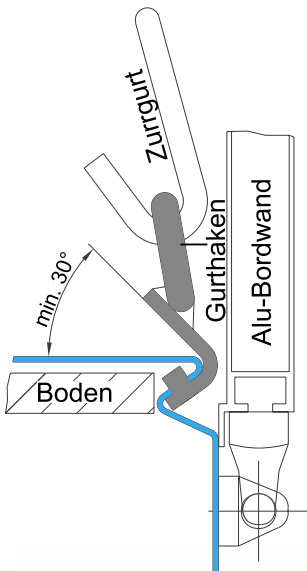
Alle Anhängerarten SP oder TP in Plattformausführung ohne Bordwände lieferbar.

\*Die Nutzlast verringert sich um das Zubehörgewicht.

Mehr Ladefläche durch patentierte Ladungssicherung

# TOPZURR® 21

Bei Typ ET/EH und SP/TP/TK ist der Boden rundum als Zurrprofil gekantet. Dieses Zurrprofil ist mit Bohrungen versehen und es können alle 10 cm Gurthaken eingehakt werden. Die Gurthaken sind mit Magneten versehen und werden an der passenden Stelle fixiert. Mit unseren Gurthaken läßt sich die Ladung genau an der richtigen Stelle befestigen. Mit dem Schließen der Bordwand ist der Gurthaken gesichert.



Gurthaken und Zurrprofil sind GS geprüft. Die Prüfung ist gemäß DIN 75410-1 erfolgt.

Typ SP und TP/TK sind für eine Zugkraft von 800 daN(kg) geprüft.

Typ ET/EH sind für eine Zugkraft von 400 daN(kg) geprüft.

Es dürfen nur geprüfte Zurrgurte mit dem GS-Zeichen und passender Zugkraft verwendet werden.

Gemäß der nach DIN 75410-1 vorgeschriebenen Anzahl von Zurrpunkten liefern wir je nach Länge des Fahrzeuges die gleiche Stückzahl Gurthaken serienmäßig mit. Weitere Gurthaken können als Zubehör nachbestellt werden.

Länge 2010 mm 4 Stück

Länge 2510 / 2620 / 3010 / 3120 mm 6 Stück

Länge 3750 / 4120 mm 8 Stück

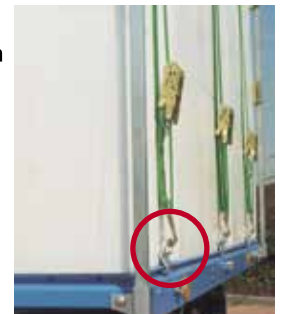
Länge 5120 mm 10 Stück

Länge 6120 / 7120 mm 12 Stück

Bei Plattformanhängern ohne Bordwände müssen so viele versenkte Anbinderinge montiert werden, wie es die DIN 75410-1 vorschreibt.



**Optimale Raumausnutzung und Verzurrmöglichkeit.** Auch beim Palettentransport ist die Ladungssicherung jeder einzelnen Palette möglich. **Es geht kein Laderaum verloren** wie bei versenkten Anbinderingen. Das Ladegut steht nicht auf der Anbindevorrichtung. Schmutz und Wasser kann nicht in den Zurrmulden festfrieren. Im Abstand von 10 cm sind die Zurrhaken einsetzbar. (Die Abbildungen sind ohne Bordwände, damit man die optimale Raumausnutzung sieht. So aber darf nicht gefahren werden. Der Anhänger muss mit Bordwänden ausgerüstet sein. Wenn die Bordwände geschlossen werden, sind die Zurrhaken gesichert.)



“...befestigen Sie doch wo Sie wollen und dort wo es notwendig ist.”

